

LES RÉSEAUX DE CHALEUR, UNE SOLUTION POUR RÉPONDRE AUX BESOINS DES TERRITOIRES

Guillaume PLANCHOT – président de Via Sèva



VIASEVA.ORG

Les missions de l'association

1

Améliorer la connaissance du grand public et des collectivités sur les réseaux de chaleur et de froid

2

Faciliter l'échange d'informations entre les usagers et les autres acteurs de la filière

3

Inciter à l'amélioration des performances économiques et environnementales

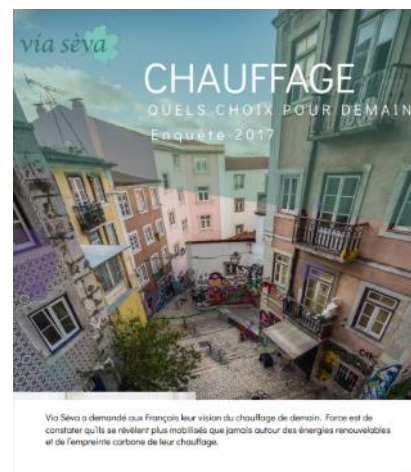
4

Rechercher une meilleure satisfaction des usagers et lutter contre la précarité énergétique

5

Promouvoir le développement et la modernisation des réseaux

Nos outils à votre disposition



Nos communications

Réseaux de chaleur & réseaux sociaux

Entendu sur les réseaux sociaux

Réseaux de chaleur

Energies de récupération

Energies renouvelables

Transition énergétique

Institutionnels



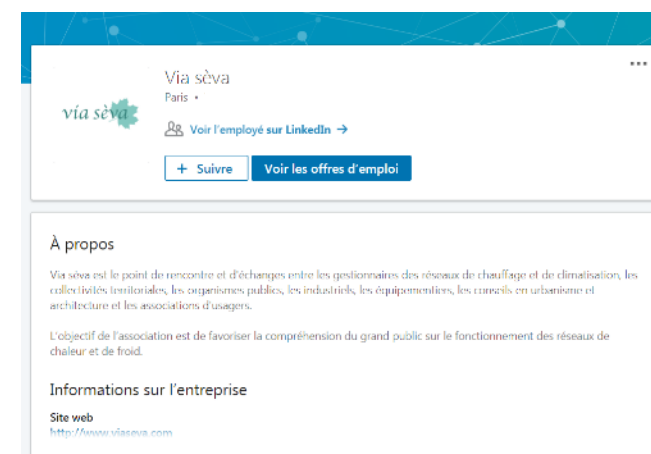
Réseaux de chaleur & réseaux sociaux

de 5 à 7 °C d'ici à 2100. Pour les refroidir, il faudra mixer réseaux de froid, végétalisation, pièces d'eau et numérique. C'était un luxe. ...

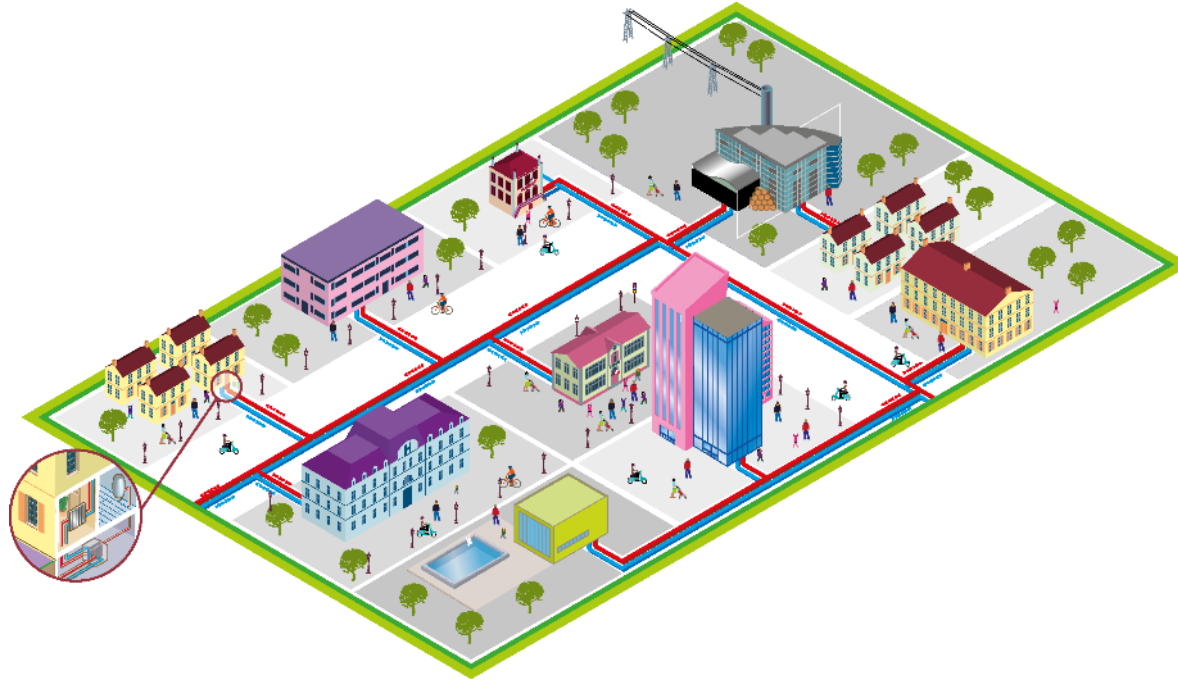
ID France | 18 Novembre 2018

des #déchets et l'énergie #biomasse pour alimenter son réseau de chauffage urbain. Découvrez le projet porté par @dalkia <https://t.co/>

EDF Collectivités | 18 Novembre 2018



76 % DES FRANÇAIS SERAIENT PRÊTS À CHANGER DE
MODE DE CHAUFFAGE POUR UN RÉSEAU DE CHALEUR.



ET VOUS ?

via sèva

6 BONNES RAISONS DE PASSER AU RÉSEAU DE CHALEUR

1



CONFORT GARANTI

Température constante,
maintien de la chaleur,
gain de place,
eau chaude disponible
en permanence.

2



QUALITÉ DE L'AIR

Des moyens
de production centralisés
performants contribuant
à une meilleure la qualité
de l'air.

3



CRÉATION D'EMPLOIS LOCAUX ET PERENNES

La création ou l'extension
d'un réseau de chaleur
favorise l'emploi local
pour sa construction
et son exploitation.

6 BONNES RAISONS DE PASSER AU RÉSEAU DE CHALEUR

4



BON POUR LA PLANÈTE

Plus de 3,5 millions
de tonnes de CO₂
sont évitées
chaque année grâce
à plus de 55% d'EnR&R.

5



UTILITÉ CITOYENNE

Les réseaux de chaleur
permettent d'utiliser
plusieurs sources d'énergies
locales, moins onéreuses
et moins polluantes.

6



SÉCURITÉ ASSURÉE

L'absence de chaudière
garantit aux occupants
des bâtiments raccordés
sécurité et tranquillité.

LANCEMENT DU 1^{ER} OUTIL CARTOGRAPHIQUE
DE RÉFÉRENCIEMENT
DES RÉSEAUX DE CHALEUR ET DE FROID

ÊTRE INFORMÉ(E) EN 5 CLICS !

via séva

Origines de la data

1



L'enquête sur les réseaux de chaleur et de froid est réalisée chaque année par le Syndicat national du chauffage urbain et de la climatisation urbaine (SNCU), membre de la FEDENE, avec le concours de l'association AMORCE, sous la tutelle du Service de la donnée et des études statistiques (SDeS), du ministère de la Transition écologique et solidaire :

781 réseaux de chaleur :

- 57,1 % d'EnR&R
- 5 781 km de longueurs desservies
- 40 116 bâtiments raccordés
- 2,42 millions d'équivalents-logements alimentés

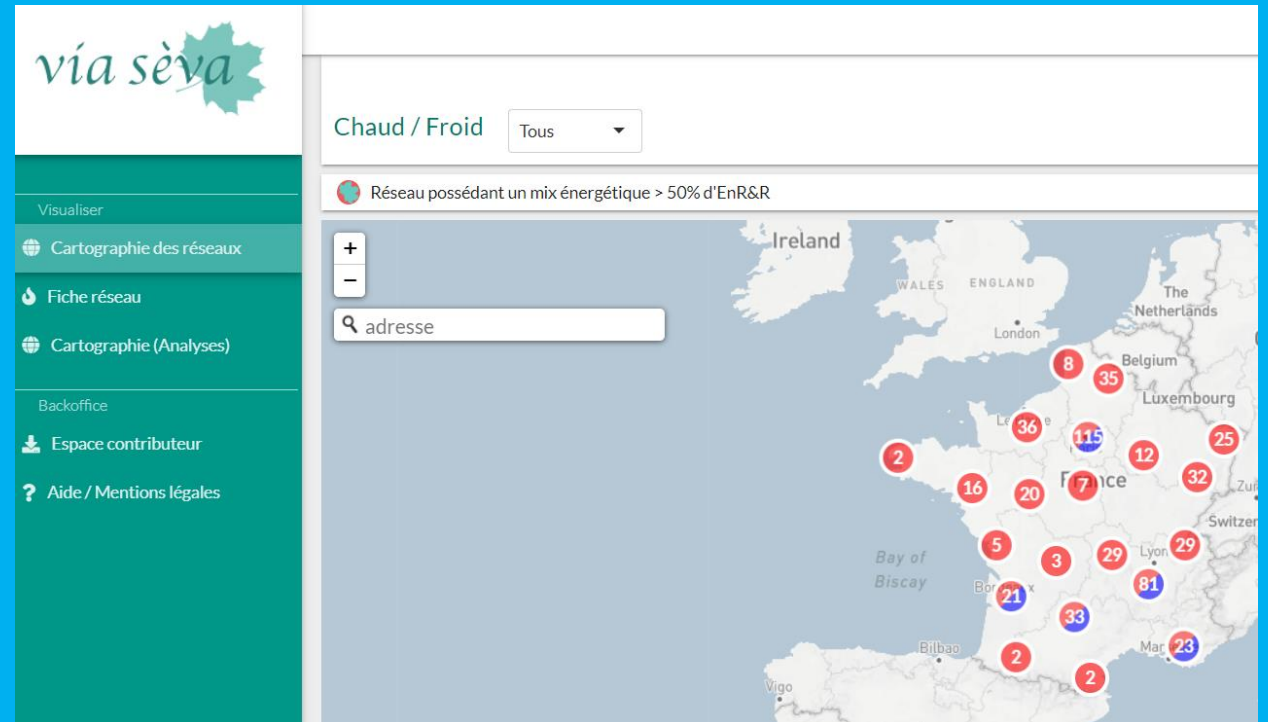
23 réseaux de froid :

- 202 km de longueurs desservies
- 1 381 bâtiments raccordés
- 1,05 TWh de froid livré net
- 0,010 kg/kWh de contenu moyen de CO₂

Origines de la data

2

Un espace « contributeur » est disponible sur la plateforme carto.viaseva.org. Il est créé exclusivement pour permettre aux opérateurs de renseigner eux-mêmes la data et les plans liés à aux réseaux de chaleur et de froid qu'ils exploitent.



Origines de la data

3

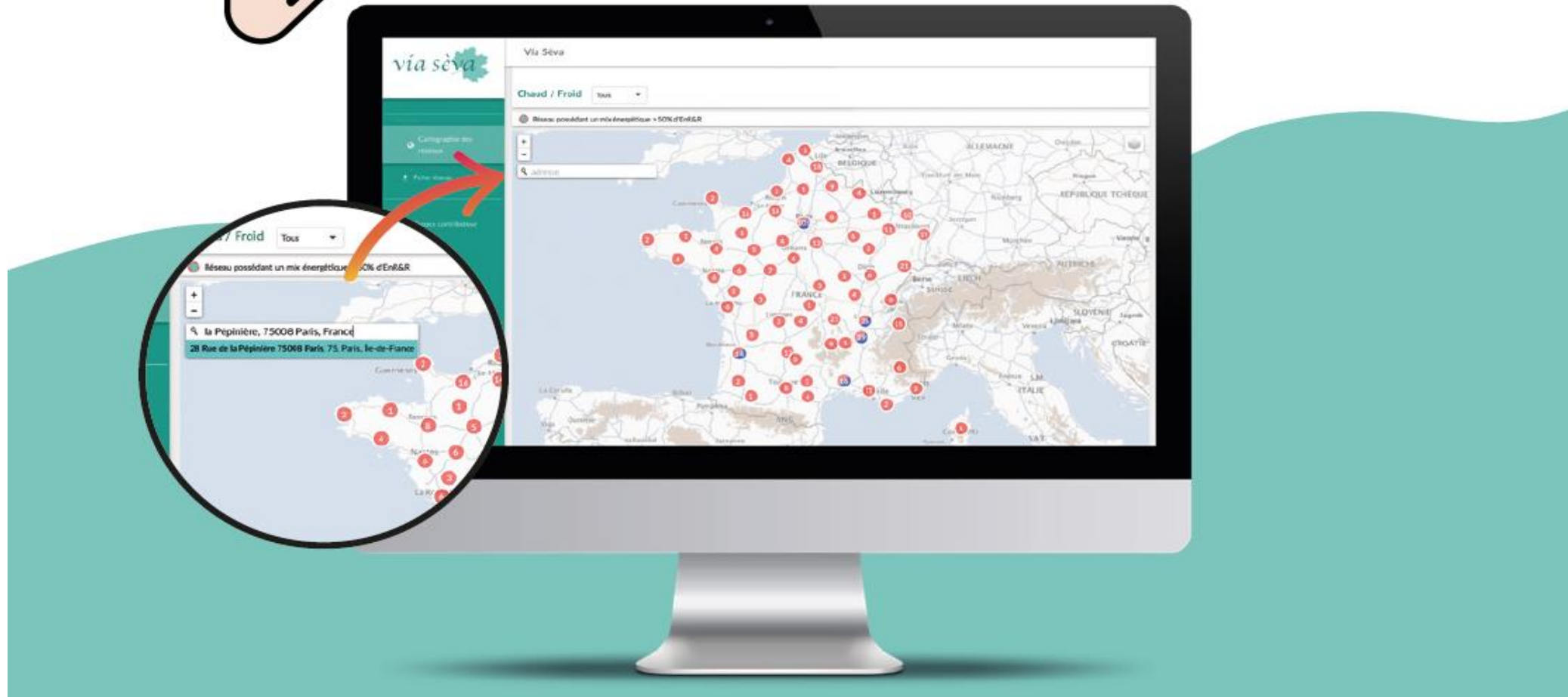


Le SNCU a confié au bureau d'études Setec Environnement une mission d'évaluation du potentiel de développement des réseaux de chaleur en France. Pour ce faire, une méthodologie spécifique aux besoins de l'étude a été développée pour appréhender le potentiel de développement des réseaux de chaleur franciliens, dans le cadre de l'élaboration du Schéma régional Climat, Air, Energie. Ce travail a abouti à la réalisation de :

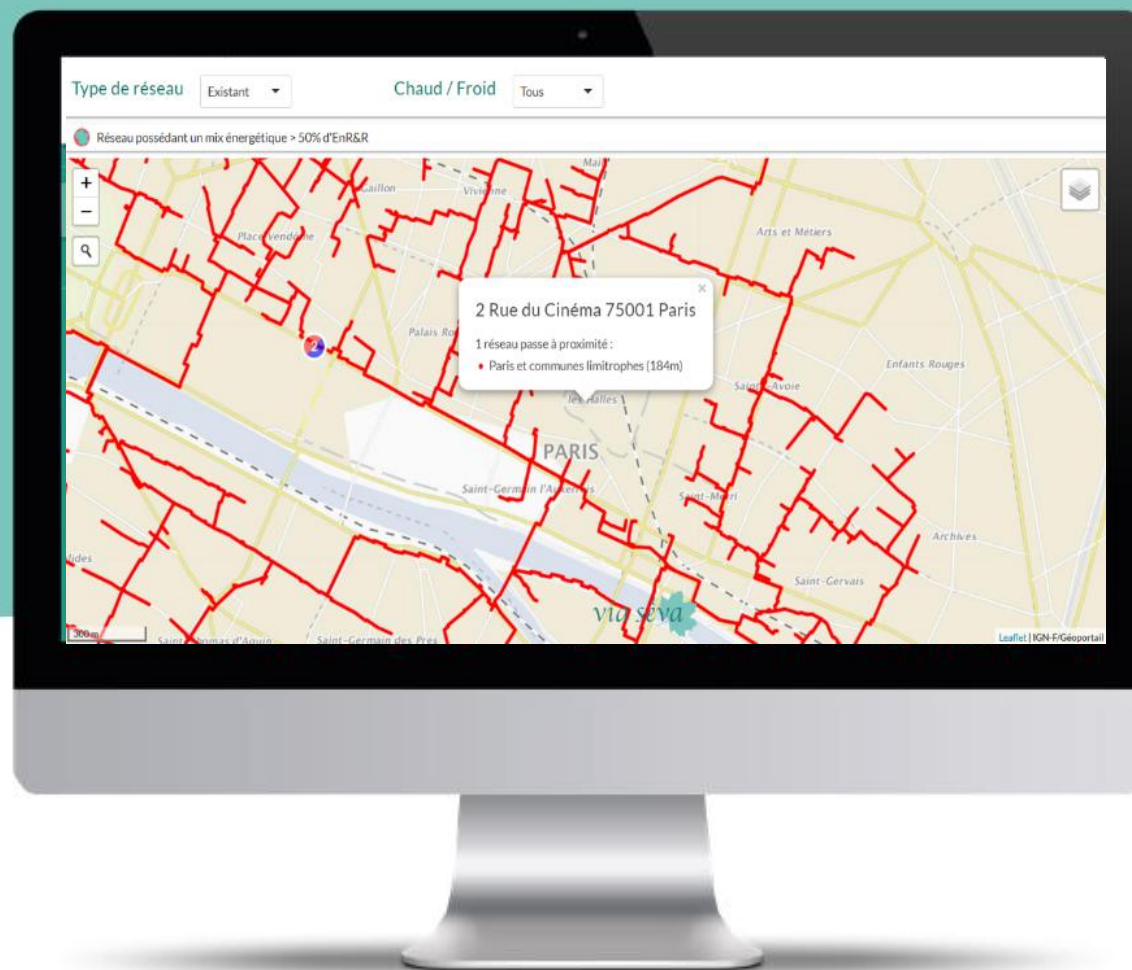
- plus de 1 100 cartes, à l'échelle des régions, des départements et des intercommunalités
- de plus de 20 000 habitants, où est cartographié le potentiel maximal de développement des réseaux de chaleur.

EXISTE-T-IL UN RÉSEAU DE CHALEUR OU DE FROID PRÈS DE CHEZ MOI ?

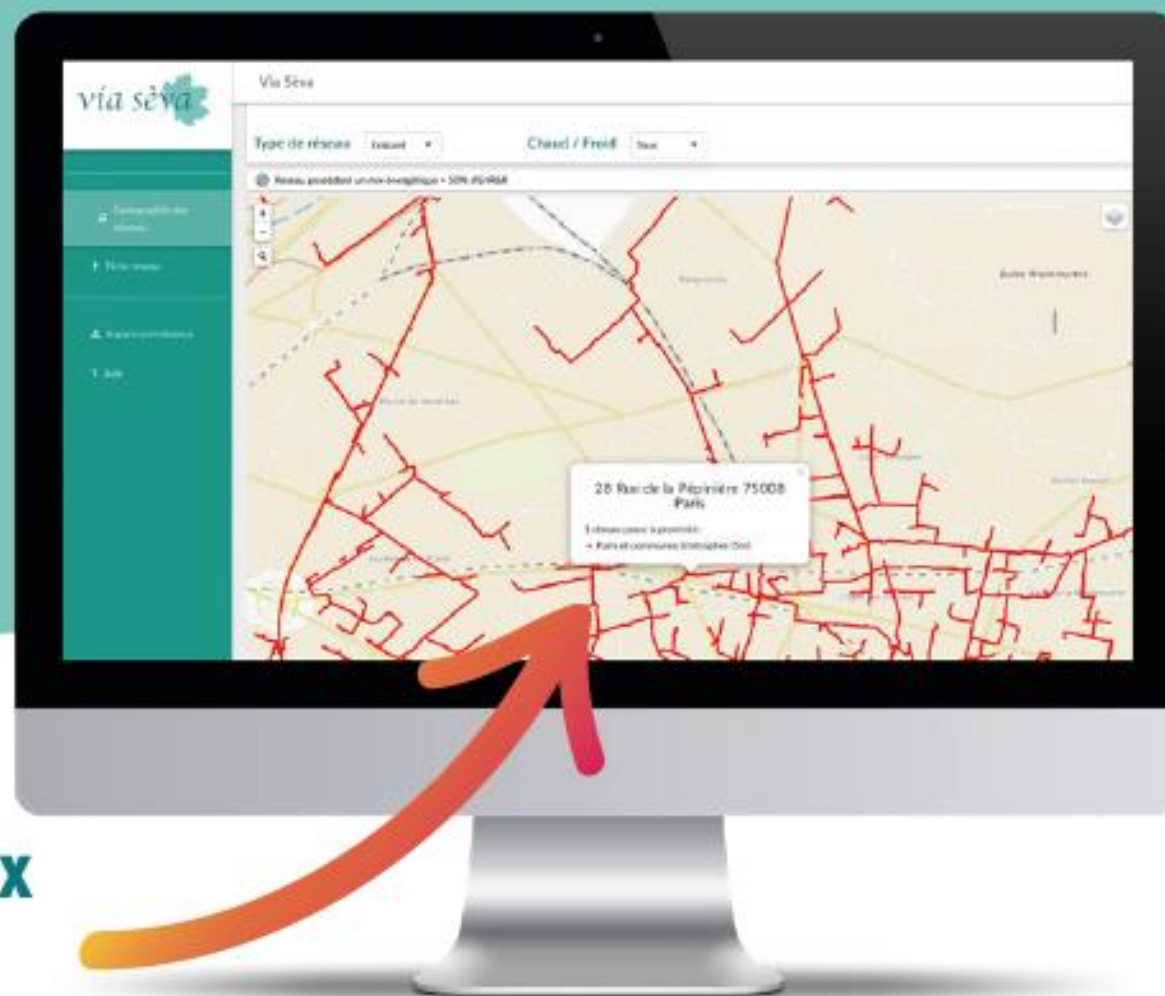
1.  Je me connecte sur le site carto.viaseva.org



2. Je saisis mon adresse



3.
**J'ai accès
au plan des réseaux
à proximité**



4.

**Grâce aux informations fournies,
je prends contact afin d'être raccordé**



via sèva

5. JE DÉCOUVRE SON MIX ÉNERGÉTIQUE

Caractéristiques énergétiques et environnementales

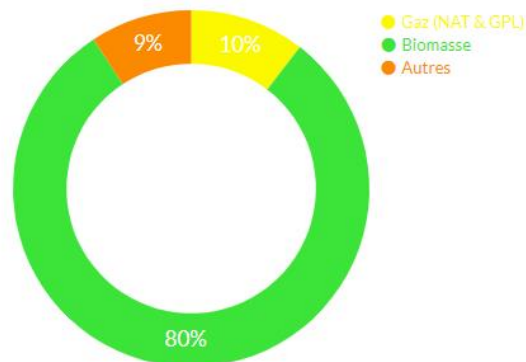
Taux d'EnR&R	87%
Emissions de CO ₂	29,165 g CO ₂ /kWh
Longueur réseau (km)	6 km
Livraisons totales chaud	12 186 MWh
Equivalents Logements	1 367
COGE élec. produite (MWh)	0 MWh
Fluide caloporteur - Eau chaude	100%
Fluide caloporteur - Eau surchauffée	0%
Fluide caloporteur - Vapeur	0%
PDL	36

Contact commercial

Gestionnaire

ENERGIE DES BASSINS

Mix énergétique



LES RÉSEAUX DE CHALEUR, UNE **SOLUTION ÉCOLOGIQUE**
ET IDÉALE AVEC PLUS DE **50 % D'ÉNERGIES VERTES** UTILISÉES
ET UNE **MAÎTRISE DES COÛTS** ASSURÉE !

Cette cartographie a été réalisée avec
le soutien financier de l'ADEME

ADEME



Agence de l'Environnement
et de la Maîtrise de l'Énergie

Evolutions graphiques



Espace contributeur Aide

Existe-t-il un réseau de chaleur près de chez moi ?

Saisissez votre adresse



Réseaux de chaleur Réseaux de froid Tous les réseaux

Réseaux possédant un mix énergétique > 50% d'EnR&R

Type de réseaux Source de chaleur



Les éléments d'information présents dans cette cartographie sont issus des plans des réseaux et des chiffres clés fournis par les opérateurs et partenaires du portail. Ils concernent les réseaux de chaleur et de froid exploités en France. Ces données sont mises à jour régulièrement en fonction des apports des contributeurs.

[Contact](#) [Mentions légales](#) [Crédits](#)



Existe-t-il un réseau de chaleur près de chez moi ?

Saisissez votre adresse



Réseaux de chaleur Réseaux de froid Tous les réseaux

Réseaux possédant un mix énergétique > 50% d'EnR&R



Les éléments d'information présents dans cette cartographie sont issus des plans des réseaux et des chiffres clés fournis par les opérateurs et partenaires du portail. Ils concernent les réseaux de chaleur et de froid exploités en France. Ces données sont mises à jour régulièrement en fonction des apports des contributeurs.

[Contact](#) [Mentions légales](#) [Crédits](#)



Evolutions de la data



Dans le cadre du « Plan de libération des énergies renouvelables », qui a pour but d'accélérer le déploiement des énergies renouvelables en simplifiant leur cadre réglementaire et incitatif, 25 actions pour accélérer le déploiement des réseaux de chaleur et de froid renouvelables sont prévues, parmi lesquelles :

- Faire connaître auprès des particuliers le site Internet Via Sèva, et mener des campagnes grand public, par exemple à travers la campagne FAIRE (Faciliter, Accompagner et Informer pour la Rénovation Énergétique) ou les campagnes des signataires de la charte « Coup de pouce chauffage ».
- Mettre en open data les données relatives à la chaleur fatale, par exemple à travers les sites Internet du CEREMA et de Via Sèva.

Un groupe de travail étudie la possibilité de « libérer la data » et de la rendre disponible sur une seule et même plateforme, accessible à tous

MERCI DE VOTRE ATTENTION



VIASEVA.ORG





SUIVEZ-NOUS

VIASEVA.ORG

